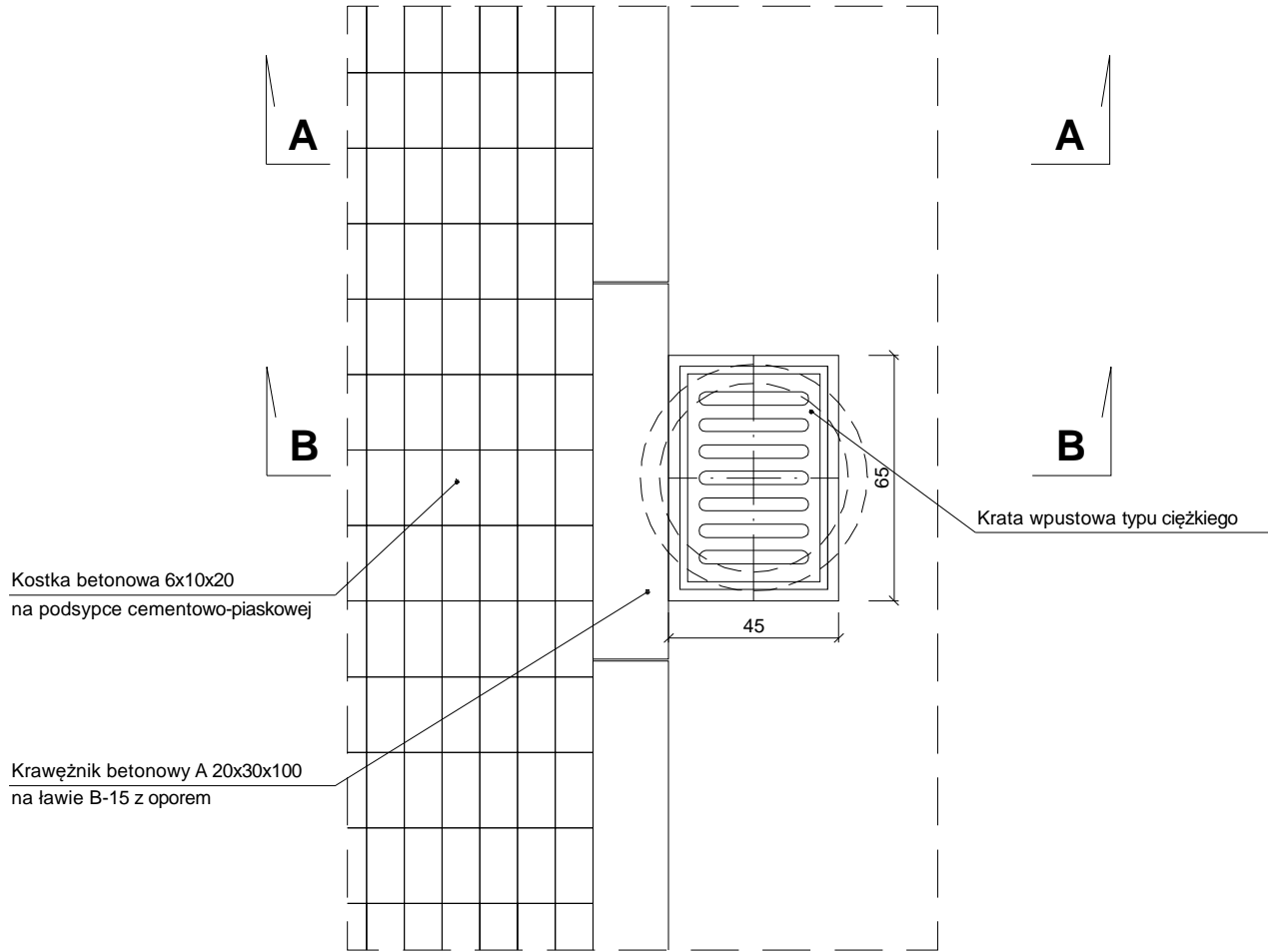


WPUST PRZY KRAWĘŻNIKU

Studzienka ściekowa w pasie ruchu

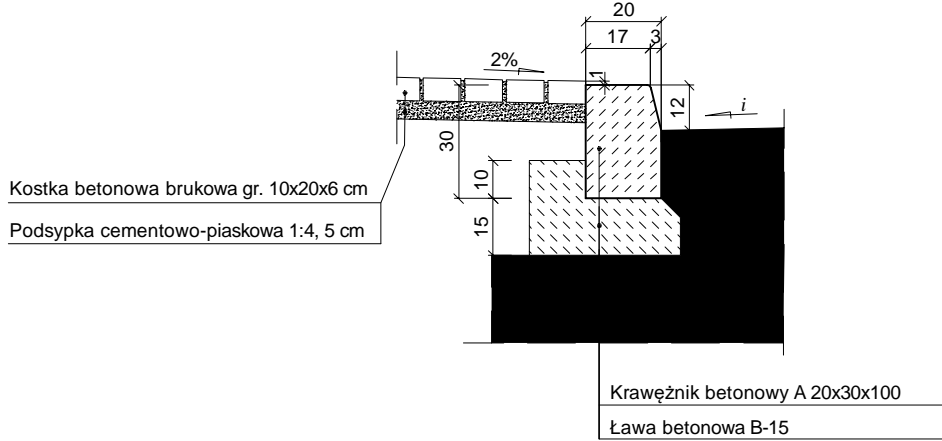


Kostka betonowa 6x10x20
na podsypce cementowo-piaskowej

Krawężnik betonowy A 20x30x100
na ławie B-15 z oporem

Krata wpustowa typu ciężkiego

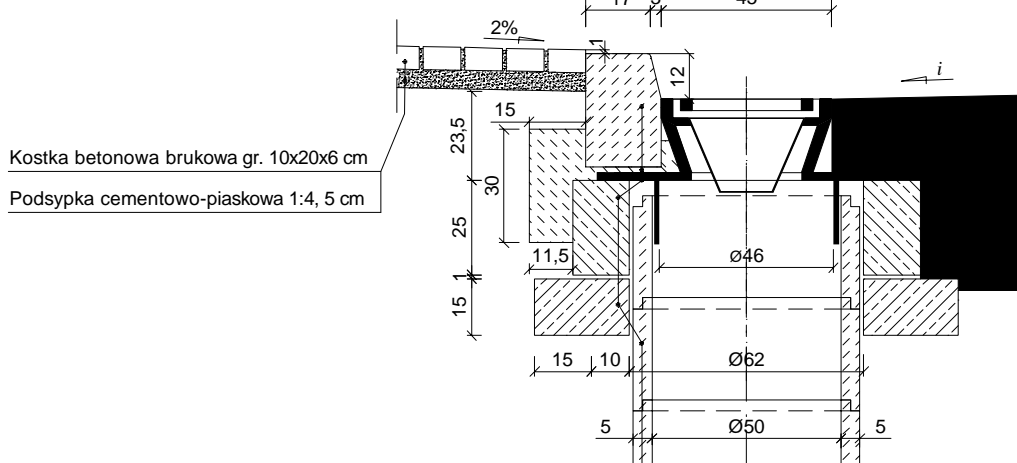
A - A



Kostka betonowa brukowa gr. 10x20x6 cm
Podsypka cementowo-piaskowa 1:4, 5 cm

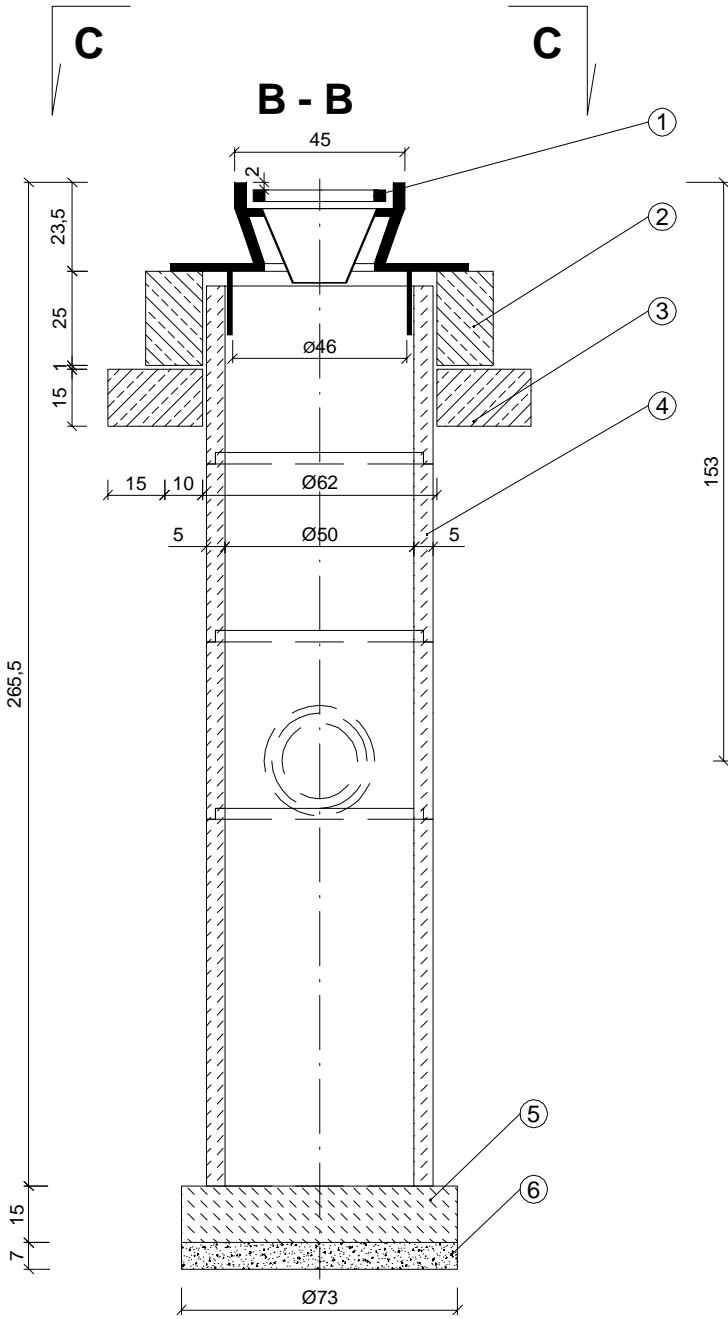
Krawężnik betonowy A 20x30x100
Ława betonowa B-15

B - B

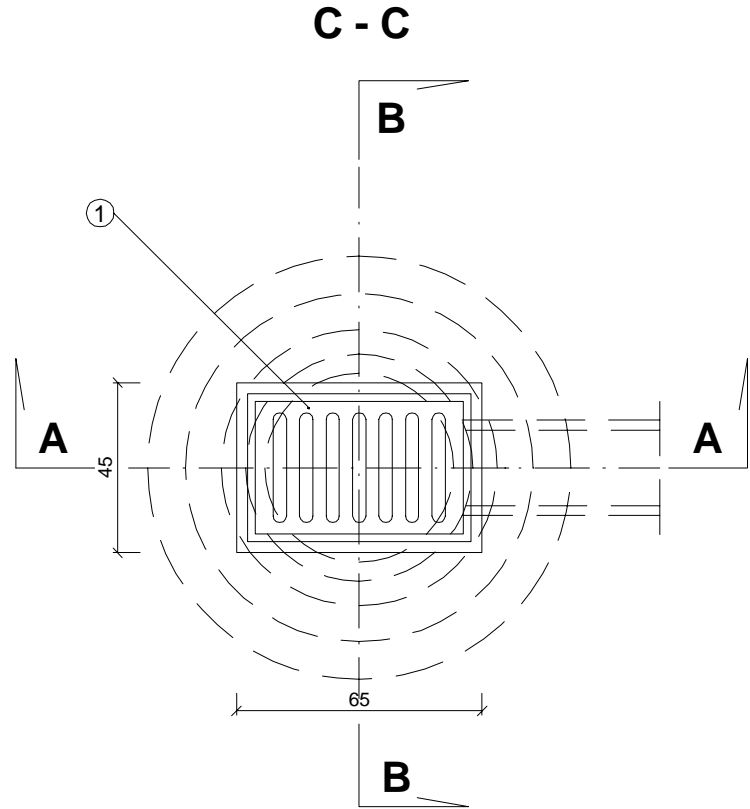
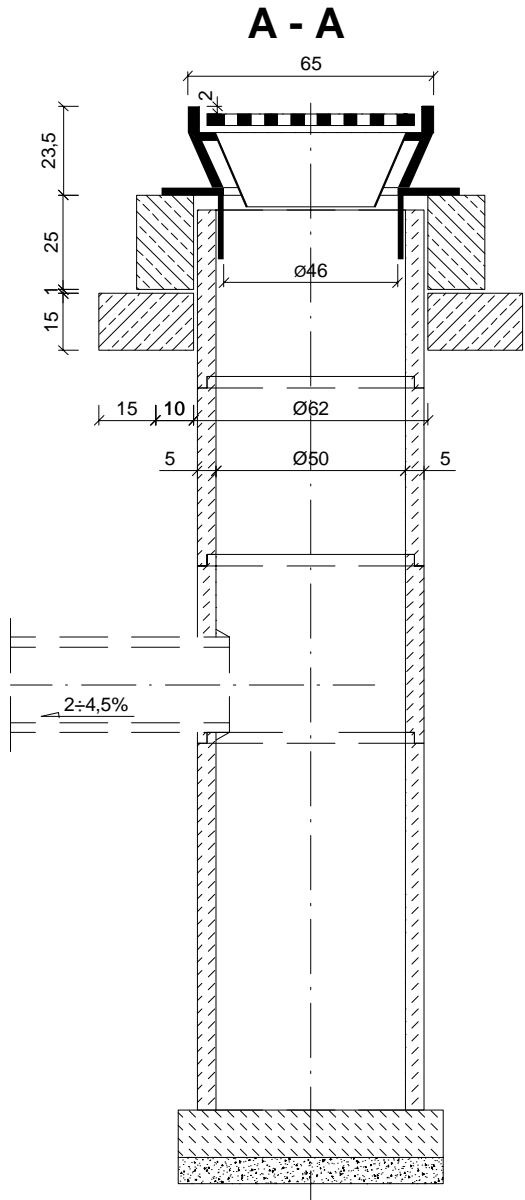
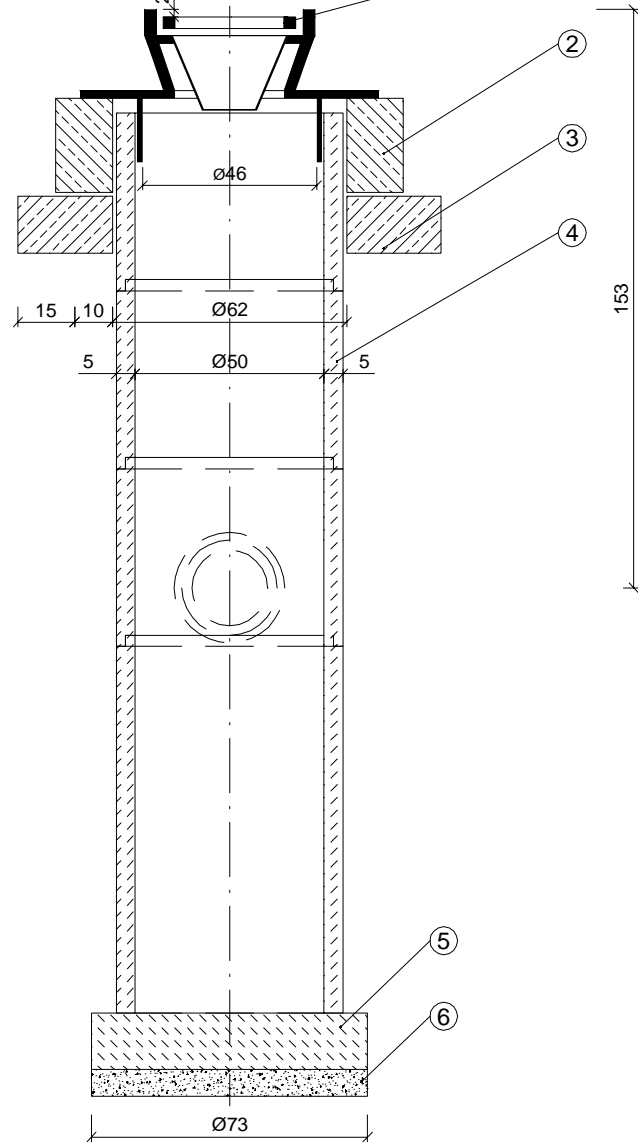


Kostka betonowa brukowa gr. 10x20x6 cm
Podsypka cementowo-piaskowa 1:4, 5 cm

Krawężnik betonowy A 20x30x100
Ława betonowa B-15
Wpust uliczny żeliwny przejazdowy -
- typ ciężki D400 lub E600
Pierścień żelbetowy Ø 62 cm
Płyta żelbetowa Ø 62 cm
Kręgi betonowe Ø 50 cm z betonu
żwirowego, wysokości 30 lub 50 cm



B - B



1. Wpust uliczny żeliwny przejazdowy typ ciężki
2. Pierścień żelbetowy Ø 62 cm z betonu wibrowanego
3. Płyta żelbetowa Ø 62 cm z betonu wibrowanego
4. Kręgi betonowe Ø 50 cm z betonu
żwirowego, wysokości 30 lub 50 cm
5. Płyta fundamentowa grubości 15 cm
6. Podsypka z tłucznia lub żwiru grubości 7 cm

Inwestor:		Gmina Reszel ul. Rynek 24 11-440 Reszel	
Biuro projektowe:		ZOMB-KAN 10-174 OLSZTYN ul. Świerkowa 29/2 e-mail: zomb-kan@zomb-kan.pl	
Nazwa i adres obiektu:		Przebudowa drogi gminnej, wewnętrznej przy ul. Krasickiego w Reszlu	
Tytuł rysunku: Studnia wpustowa			
Projektant: mgr inż. Bartosz Szewczyk upr. bud. WAM/0023/POOS/08			Skala: n/s
Sprawdzający: mgr inż. Grzegorz Kowalewski upr. bud. WAM/0022/POOS/08			
Data: 06.2018 r.			